

# HIGHWAY 600

In-Car-Audioadapter mit DAB+ und Bluetooth-Musik und Freisprecheinrichtung



## Produkteigenschaften

- Einfache Installation
- Freisprecheinrichtung
- Streamen Sie Ihre Musik über Bluetooth
- Musik über die Begleit-App Go entdecken, kennzeichnen und wiedergeben
- Serviceverfolgung



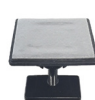
## Farben

Schwarz



## Online schauen

[Pure.com/de/highway-600](https://www.pure.com/de/highway-600)



HIGHWAY 600

PURE



## Technische Daten

- **Radio:** Digital (DAB/DAB+)
- **Länge Antennenkabel:** 3 m
- **Frequenzen:** Band III 174–240 MHz
- UKW-Sendebereich: 87,6–107,9 MHz
- **Anzeige:** LCD mit Hintergrundbeleuchtung, zweizeiliger Textanzeige und Symbolen
- **Stromversorgung des Empfängers:** 5 V über den Adapter für den Zigarettenanzünder (12 V DC)
- **Stromversorgung des Wireless-Controllers:** 2 x Batterien vom Typ AAA (im Lieferumfang enthalten)
- **Bluetooth:** A2DP (Advanced Audio Distribution Profile), AVRCP (Audio Video Remote Control Profile) 1.4 oder höher, OPP (Object Push Profile)
- **Temperaturbereich:** "Betriebstemperatur: -20 °C bis +65 °C  
Lagertemperatur: -40 °C bis +85 °C"
- **Zulassungen:** CE-Zeichen. Erfüllt die R&TTE-Richtlinie 1999/5/EG. Erfüllt die UNECE-Richtlinie 10 (E-Zeichen). EN 62479: 2010. Hiermit erklärt Pure, dass dieses Band-II-LPD-Gerät die Mindestanforderungen und weitere Bestimmungen der Richtlinie 1999/5/EC erfüllt. Die Konformitätserklärung ist unter <http://www.pure.com/about/r-tte-doc> einzusehen.



## Produkte vergleichen

	Highway 200	Highway 400	Highway 600
			
DAB/DAB+	✓	✓	✓
Bluetooth		✓	✓
Spotify		✓	✓
Freisprecheinrichtung			✓
Einfache Installation	✓	✓	✓
Go taste		✓	✓
Serviceverfolgung	✓	✓	✓
Senderspeicherplätze	20	20	20

DIGITALRADIO  
DAB+



Bluetooth

DAB+ DAB



### Konktdakten

Vertrieb: Exclusiv Car-Hifi AG | [info@exclusivcarhifi.ch](mailto:info@exclusivcarhifi.ch) | [www.exclusivcarhifi.ch](http://www.exclusivcarhifi.ch)

Service: Telanor AG | [service@telanor.ch](mailto:service@telanor.ch) | [www.telanor.ch](http://www.telanor.ch)

PURE